

5. Stadtlied

Aus dem Kindermusical "Der himbeerrote Drache"



Musik: Harald Huber
Text: Georg Bydlinski
RATOM-Edition, 2026



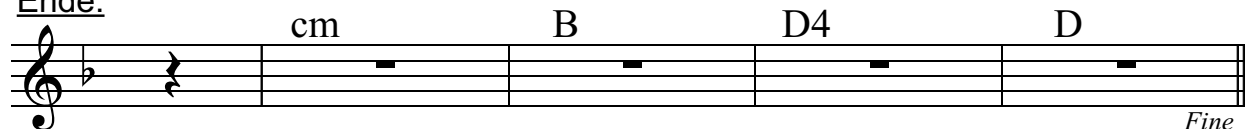
1. Ich bin so weit ge - gan-gen, was hab ich jetzt da - von?
2. Ich bin so weit ge - lau - fen, vom Dra - chen-land zur Stadt.
3. Ich bin so weit ge - gan-gen, mir tun die Fü - ße weh.
4. Ich bin von fern ge - kom-men und muss schon wie - der fort.



1. Ich wollt' hier neu an - fan-gen und spür nur Angst und Hohn.
2. Es ist zum Schup-pen - Rau-fen! Ich fühl' mich müd' und matt.
3. Wo werd' ich hin - ge - lan-gen, wenn ich noch wei - ter geh'?
4. Hab' die - sen Weg ge - nom-men zu ir - gend - ei - nem Ort ...

nach 4. Str.
zum Ende

Ende:



Fine



Der himbeerrote Drache

Georg Bydlinski, Louisa Kron
G&G-Verlag, 2026